



HANSA POLYTECHNIK GmbH

Stahl- und Anlagenbau ■ Edelstahl- und Aluminiumbau ■ Laser- und Schweißbauteile



KOMPE- TENZ. WERTE. INNOVA- TION.



HANSA POLYTECHNIK GmbH
Hörsingstraße

EXC 3



DER RICHTIGE PARTNER FÜR UNTERSCHIEDLICHE EINSATZGEBIETE

Seit 1987 sind wir – die Hansa Polytechnik GmbH – erfolgreich als zertifizierter Hersteller von technischen Produkten aus Stahl, Edelstahl und Aluminium tätig. Auf ca. 14.000 m² Hallenfläche fertigen wir Schweißkonstruktionen, Serienbauteile und Industrieanlagen für den europäischen Markt.

Unter der Unternehmensführung von Thomas Sandvoß und Thomas Müller investieren wir regelmäßig in moderne und neue Fertigungssysteme und legen den Fokus zukunftsorientiert vor allem auf die Digitalisierung.

Dabei folgen wir hohen Qualitätsansprüchen und haben unterschiedlichste Zulassungen und Zertifikate ausgezeichnet bekommen.

Die tragende Säule aber bleiben unsere erfahrenen und qualifizierten Mitarbeiter. Ob Facharbeiter, Meister oder Ingenieure – alle arbeiten Hand in Hand. Wir investieren gerne in Fort- und Weiterbildungen unserer Mitarbeiter und legen dazu großen Wert auf die Ausbildung neuer Fachkräfte.





ZERTIFIZIERUNGEN

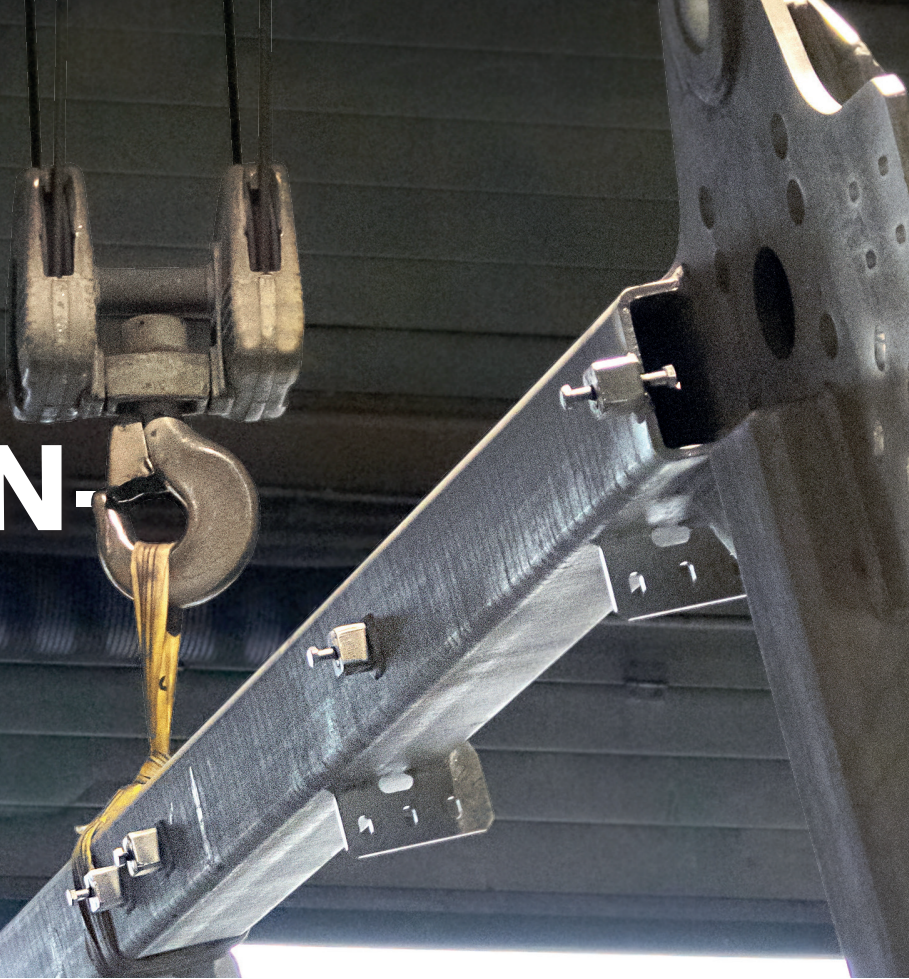
- Qualitätsmanagement nach DIN EN ISO 9001:2015
- Herstellerzertifizierung nach DIN EN ISO 1090 EXC3
- Schweißfachbetrieb nach DIN EN ISO 3834
- Herstellung von Aluminiumtragwerken nach DIN EN ISO 1090-3
- Zulassung für Nichtrostende Stähle (Zul.-Besch. Z-30.3-6 DIBT)
- Fachbetrieb nach WHG §19
- Bolzenschweißen nach DIN EN ISO 14555
- Betonstahlschweißen nach DIN EN 17660
- Druckbehälter
- Hochfeste Stähle
- Farbeindringprüfung DIN EN ISO 3452-1
- Umstempelberechtigung
- Mitglied im Warenzeichenverband „Edelstahl Rostfrei“
- Arbeitssicherheitsmanagement und Energiemanagement
- Creditreform Bonitätszertifikat
- Geschulter und geprüfter Innungsfachbetrieb im betrieblichen Gesundheitsmanagement

The collage displays several certification documents:

- ZERTIFIKAT** (DIN EN ISO 9001:2015) for Hansa Polytechnik GmbH, Moomerland, Germany.
- ZERTIFIKAT** (DIN EN ISO 1090-3) for Schweißfachbetrieb, covering stainless steel production.
- ZERTIFIKAT** (DIN EN ISO 3834) for Schweißfachbetrieb, covering welding quality.
- ZERTIFIKAT** (DIN EN ISO 14555) for Bolzenschweißen (Bolted joints).
- ZERTIFIKAT** (DIN EN 17660) for Betonstahlschweißen (Reinforcing steel welding).
- UMSTEMPELBERECHTIGUNG** (No. 2023 741 0003) for Hansa Polytechnik GmbH.
- Zertifikat** (Creditreform) for 2021, issued by Creditreform Hannover.
- Zertifikat** (DIN EN ISO 17063-1) for Herstellerzertifizierung (Manufacturer certification).
- Zertifikat** (DIN EN ISO 3834-2:2021) for Farbeindringprüfung (Dye penetrant testing).



STAHL- UND ANLAGEN- BAU



Maßgeschneiderte Produkte von höchster Qualität

Wir bieten Ihnen Komplettlösungen aus sämtlichen Stahlwerkstoffen sowie Präzisionsfertigung technischer Bauteile und Anlagen.

Durch unserer erfahrenen und qualifizierten Mitarbeiter und den Einsatz cnc-gesteuerter Fertigungsmaschinen sowie neuer Betriebseinrichtungen haben wir im Stahl- und Anlagenbau die Herstellung technischer Bauteile auf eine neue qualitative Ebene gebracht.

Wir realisieren einen flexiblen Fertigungsdurchlauf mit begleitender Qualitätssicherung.



Ihr Partner für große Bauvorhaben

Bestückt mit zwei 10 Tonnen Kränen setzen wir Produkte professionell und in kürzester Zeit um.

Mit unseren Demmeler Lochtischanlagen bietet uns ein Schienensystem, welches variabel bis 25 Meter einsetzbar ist und uns die Fertigung größerer Bauvorhaben ermöglicht.



Zertifizierter Schweißfachbetrieb

Unsere Fertigungshallen sind mit aktueller Technik und Schweißkabinen für die Schweißverfahren MIG/MAG, WIG und Punkschweißen ausgestattet.

Wir verfügen über Geräte der Lorch S-Serie & XT-Serie sowie zwei moderne Schweißroboter für verschiedene Verfahren.



Unsere Leistungen

- Komplettlösungen aus sämtlichen Stahlwerkstoffen
- Präzisionsfertigung technischer Bauteile / Anlagen
- Ingenieurbüro, CNC-Vorfertigung
- Trennverfahren, Umformtechnik, Schweißtechnik
- Blechverarbeitung
- Großbauteile bis 20 t
- kundenindividuelle Ausführungen / Sonderbau
- Serien- / Auftragsfertigung
- bauseitige Leistungen

EDELSTAHL- UND ALUMINIUMB AU

Ihr starker Partner im Edelstahl- und Aluminiumbereich

Wir konstruieren und planen Ihre Produkte mit modernsten 3D-CAD-Systemen im eigenen Ingenieurbüro und stehen im ständigen Dialog mit dem Auftraggeber. Die Produkte erreichen somit in kürzester Zeit den Status der Serienreife.

Fertigungstechnik und Qualitätssicherung wurden hier in allen Bereichen von einem namenhaften Hersteller geprüft und anschließend industrietauglich.





Unsere Leistungen

- Edelstahl- und Aluminiumfertigung
- Anlagen und Großbauteile
- Dünoblechverarbeitung
- Trennverfahren, Umformtechnik
- WIG-/ MIG-/ MAG-Schweißtechnik
- Oberflächentechnik, Glasperlenstrahlen
- Zusammenbau und Montage
- Serienfertigung
- Innenausbau

Hoher Qualitätsanspruch

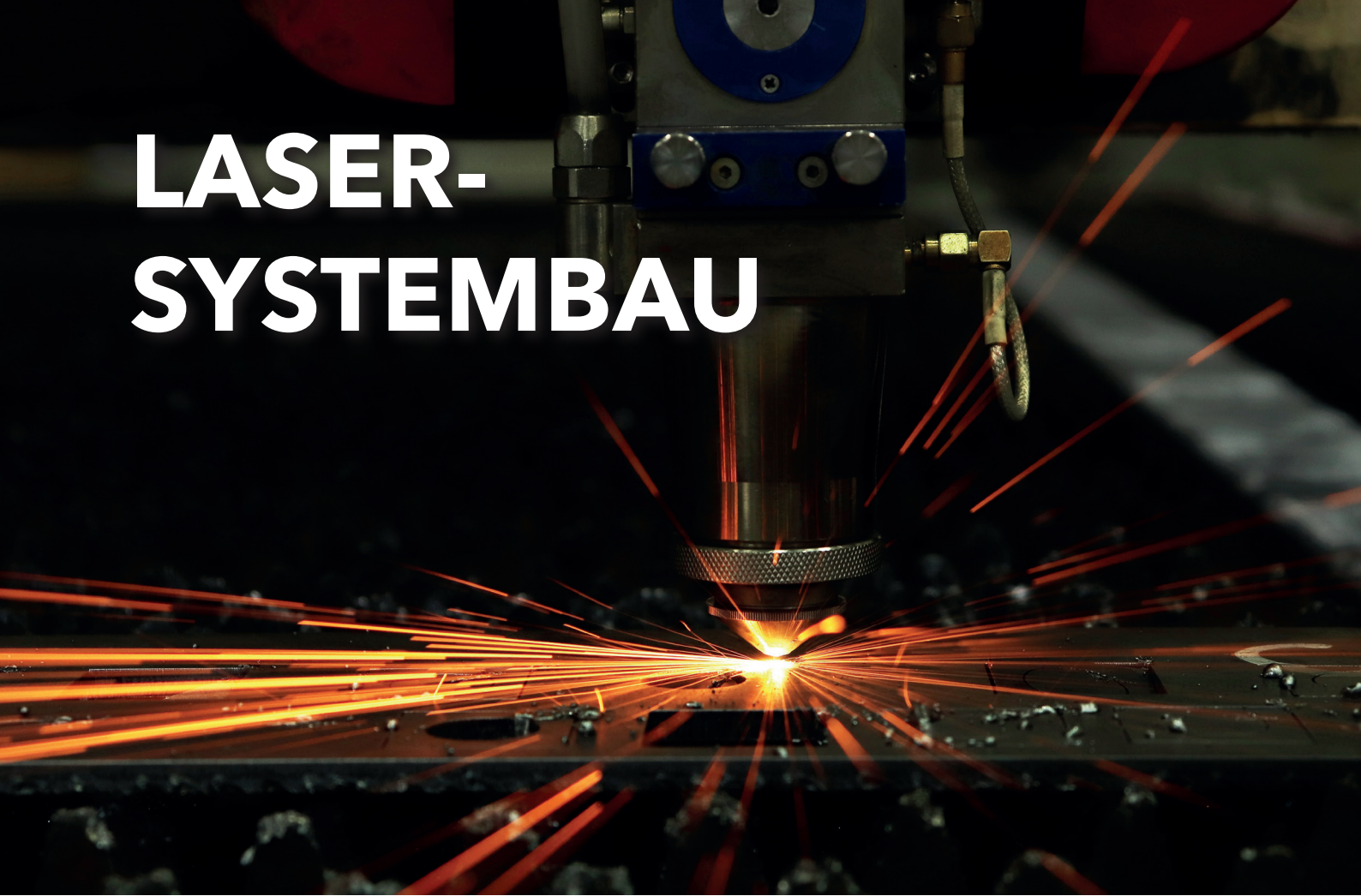
Durch die Fertigung auf Lochtischen halten wir alle Sollmaße exakt ein und realisieren auch große Anlagen und Präzisionsbauteile fachgerecht.

Dazu verfügen wir über eine eigene Strahlanlage mit Glasperlen, welche zur Verarbeitung und Nachbehandlung von Edelstahl bzw. Aluminium zum Einsatz kommt.

Komplettiert wird unser Leistungsangebot durch die Spezialisierung auf das Schleifen von Schweißnähten angrenzender gebürsteter Oberflächen sowie die elektrochemische Schweißnähtereinigung.



LASER- SYSTEMBAU



Maßarbeit vom Profi

Den Kernbereich des Laser-Systembaus bilden Laserzuschnitte im Überformat, CNC-Brennschneiden, Plasma- und Autogenzuschnitte sowie die Weiterverarbeitung mit modernsten CNC-Abkantpressen.

Dabei verbinden wir die Schneidtechnologie mit den Fertigungsmöglichkeiten anderer Unternehmensbereiche zu kompletten Bauteilen und Systemen aus Stahl, Edelstahl und Aluminium im Fein- und Dickblechbereich.



Abkanten mit modernster CNC-Biegetechnologie

Unsere hochmodernen CNC-gesteuerten Kantbänke ermöglichen Biegungen in höchster Wiederholgenauigkeit und überzeugen durch Präzision ab dem ersten Teil.



Effektivität und Präzision in der Lasertechnik

Mit unserem Faserlaserschneidsystem BySprint Fiber in Kombination mit der passenden Automatisierungslösung ByTrans 4020 Extended von Bystronic schneiden wir Stahl, Edelstahl und Aluminium mit einer Materialstärke von bis zu 30 Millimeter.

Die moderne Maschine erschafft maßgenaue Laserzuschnitte mit feinsten Schnittkanten.

Dazu besitzen wir eine Laserschneidanlage des Herstellers Prima Power, welche Blechdicken bis zu 25 mm schneidet.



Plasmaschneider

Mit der Satronik_HSP-3000 von SATO schneiden wir Plasma, Plasmafasen oder auch eine Kombination im Dünn- und Grobblechbereich.

Durch zwei verwindungssteife Wagen garantiert das System einen dynamischen und ruhigen Lauf.



Unsere Leistungen

- Laserbearbeitung von Baustahl, Edelstahl und Aluminium
- nahezu grenzenloses Teilespektrum vom Kleinteil bis Überformat
- Lasern mit Signiereinrichtung, Laserzuschnitte inkl. Gravuren
- Plasma- und Autogenzuschnitte
- Auftragsfertigung
- Weiterverarbeitung:
 - CNC-Umformtechnik (Längen über Großformate hinaus)
 - Schweißtechnik
 - Zusammenbau
 - Beschichten
- 24h - Schneidservice
- großes Blechlager
- täglicher Fahrdienst

ZERSPANUNG



Ihr zuverlässiger Partner in der Zerspanungstechnik

Wir fertigen Dreh- und Frästeile vom Einzel- bis zum Serienteil aus jeglichen zerspanbaren Werkstoffen (Metalle/ Kunststoffe). Mit hochmodernen CNC-Dreh- und Fräsmaschinen garantieren wir Ihnen in Kombination mit dem äußerst leistungsfähigen und hochwertigen CAM-System ESPRIT einen qualitativen und termintreuen Fertigungsablauf.



CMA Portal Fräs- / Bohrwerk

Unsere Leistungen

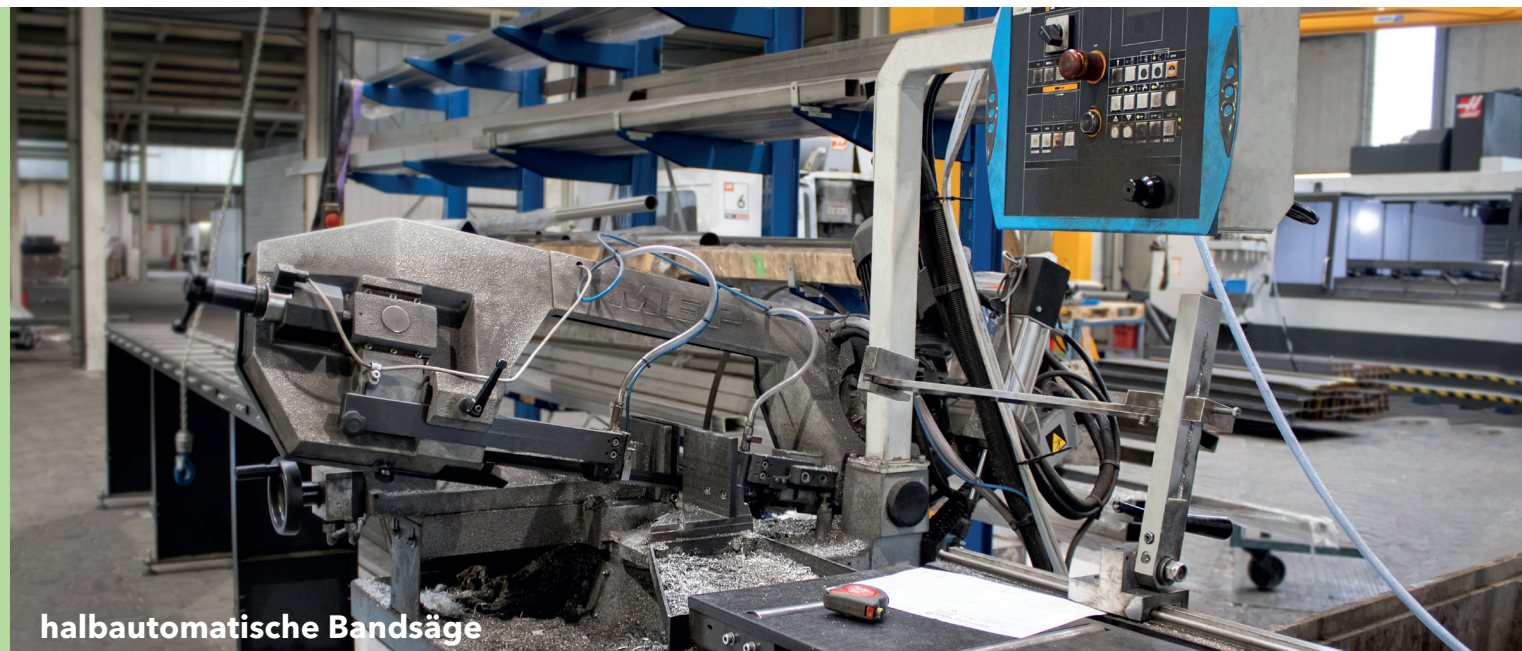
- CNC-Drehen
- CNC-Fräsen
- konventionelles Bohren
- 3D-Konstruktionen



Haas VF 6



Haas VF 11



halbautomatische Bandsäge

Hansa Polytechnik GmbH

Wankelstraße 5 | 26802 Moormerland



04954 / 9401 0



04954 / 9401 40



info@hansa-polytechnik.de



www.hansa-polytechnik.de